

# [ CHAIRMEN, COMITATO ORGANIZZATORE E SCIENTIFICO ]

## • Chairmen

Andrea Caneschi, INSTM - Università di Firenze  
Francesco Paolo La Mantia, INSTM - Università di Palermo  
Teodoro Valente, INSTM - Sapienza Università di Roma

## • Comitato Organizzatore e Scientifico

Andrea Caneschi, INSTM - Università di Firenze  
Fabrizio Cavani, INSTM - Università di Bologna  
Gabriele Centi, INSTM - Università di Messina  
Emo Chiellini, INSTM - Università di Pisa  
Orlando Crescenzi, INSTM - Università di Napoli  
Enrico Dalcanale, INSTM - Università di Parma  
Luigi De Nardo, INSTM - Politecnico di Milano  
Paolo Fornasiero, INSTM - Università di Trieste  
Francesco Paolo La Mantia, INSTM - Università di Palermo  
Francesca Romana Lamastra, INSTM  
Tiziano Manfredini, INSTM - Università di Modena e Reggio Emilia  
Giuseppe Mensitieri, INSTM - Università di Napoli  
Alessandro Motta, INSTM  
Riccardo Pietrabissa, INSTM - Politecnico di Milano  
Robertino Pilot, INSTM  
Luca Prodi, INSTM - Università di Bologna  
Giovanni Pulci, INSTM  
Antonino Recca, INSTM - Università di Catania  
Teodoro Valente, INSTM - Sapienza Università di Roma

# [ CONTATTI ]

## • Segreteria del Convegno

Claudio Gilardelli  
Consorzio INSTM - Via G. Giusti 9 - 50121 Firenze  
Tel. 055 2338723 - Fax 055 2480111 - [convegno2017@instm.it](mailto:convegno2017@instm.it)

## • Amministrazione

Daniele Consigli  
Consorzio INSTM - Via G. Giusti 9 - 50121 Firenze  
Tel. 055 2338716 - Fax 055 2480111 - [convegno2017@instm.it](mailto:convegno2017@instm.it)

# [ SEDE E SISTEMAZIONE ALBERGHIERA ]

I lavori dell'XI Convegno Nazionale INSTM si svolgeranno presso l'**Hotel Continental Terme** che si trova in via Mazzella 74, cap 80077 Ischia Porto (NA) Tel. 081.3336.111, Fax 081.3336.276 - [www.continentalterme.it](http://www.continentalterme.it).

Le prenotazioni alberghiere dovranno essere effettuate direttamente inviando all'Hotel Continental Terme l'apposito form scaricabile al link [http://www.instm.it/xi\\_convegno\\_nazionale\\_instm\\_sulla\\_scienza\\_e\\_tecnologia\\_dei\\_materiali.aspx](http://www.instm.it/xi_convegno_nazionale_instm_sulla_scienza_e_tecnologia_dei_materiali.aspx). La struttura offre le seguenti tariffe:

## • Camere doppie

Camera doppia uso singolo/singola HB: € 110,00 a camera al giorno  
Camera doppia HB: €180,00 a camera al giorno (€ 90,00 a persona)

## • Camere BASIC – STUDENTI

Camera doppia HB: €140,00 a camera al giorno (€ 70,00 a persona)  
Camera tripla HB: €160,00 a camera al giorno (€ 53,33 a persona)  
Camera quadrupla (max 5 camere disp.) HB: €200,00 a camera al giorno (€ 50,00 a persona)

Le tariffe sopra menzionate si intendono giornaliere, e **comprehensive di mezza pensione (cena o pranzo), con acqua e vino regionale incluso**. Nel form di prenotazione troverete anche la possibilità di scegliere, se desiderato, di essere sistemati in camere multiple con abbinamento ad altri partecipanti dello stesso genere indicati dai diretti interessati tra i partecipanti al Convegno, in modo da poter sfruttare al meglio le camere multiple a basso costo riservate all'evento.

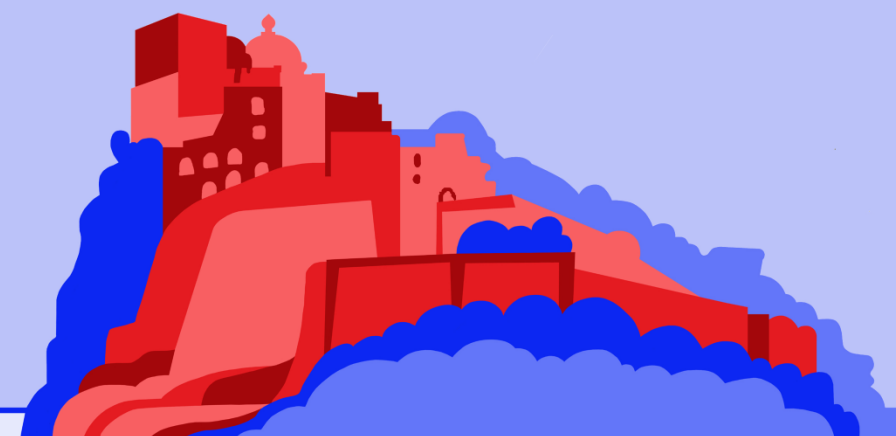
Il check-in è previsto per le ore 14.00, il check-out per le ore 11.00. Si ricorda che **è in vigore la tassa di soggiorno pari ad € 3 per persona al giorno** per un massimo di 7 giorni (esclusi i minori di anni 18), da pagare alla partenza in albergo a carico dei singoli ospiti.

L'Hotel Continental Terme è situato a circa 900 metri dal porto, ed è raggiungibile:

- **con Bus** di linea, lettera C, con partenza dal porto dei traghetti ed arrivo davanti all'entrata dell'hotel
- **in taxi** (5 minuti e circa 10/12€)
- **a piedi** (20 minuti strada in salita)

# 12-15 LUGLIO 2017 ISCHIA

Hotel Continental Terme



# MATERIA 2020

## XI CONVEGNO NAZIONALE

sulla Scienza e Tecnologia  
dei Materiali

Consorzio Interuniversitario  
Nazionale per la Scienza  
e Tecnologia dei Materiali



# [ SCOPO DEL CONVEGNO ]

Il Convegno biennale del Consorzio Interuniversitario Nazionale per la Scienza e Tecnologia dei Materiali (INSTM) è **occasione di confronto interdisciplinare** tra i ricercatori afferenti a INSTM e gli Enti di Ricerca e le Industrie che si occupano di **chimica, scienza, tecnologia ed ingegneria dei materiali**.

Il Convegno INSTM affronta in maniera integrata gli aspetti innovativi, fondamentali ed applicativi del settore, con **particolare attenzione alle attività sviluppate sia nelle Sezioni Tematiche INSTM che trasversalmente ad esse con il contributo delle Commissioni ad-hoc INSTM**, quali: meccanica avanzata, costruzioni, trasporti; energia e ambiente; elaborazione, trasmissione e immagazzinamento delle informazioni; salute ed alimentazione; calcolo scientifico e tecnologico; tutela del patrimonio culturale.

L'XI Convegno INSTM è **organizzato in forma congiunta con AIMAT (Associazione Italiana d'Ingegneria dei Materiali)** al fine di offrire uno spazio propedeutico al dialogo multidisciplinare e creare nuove opportunità di confronto e coordinamento tra i ricercatori appartenenti alle diverse istituzioni che in ambito accademico sono impegnate sul tema Materiali.

# [ PROGRAMMA SCIENTIFICO ]

Il programma scientifico del XI Convegno Nazionale INSTM offrirà sia sezioni generali e interdisciplinari sia approfondimenti specifici e fornirà altresì spazio e visibilità ai giovani ricercatori, stimolando al contempo l'organizzazione di progetti di ricerca comuni. Sono previste *plenary e invited lectures, comunicazioni orali e poster preceduti da una breve presentazione orale*.

Poiché l'XI Convegno Nazionale INSTM sarà organizzato, per la prima volta, in forma congiunta con il XIV Nazionale AIMAT, **il programma scientifico vedrà pertanto sessioni comuni e sessioni parallele ai due eventi**. I ricercatori iscritti avranno **piena libertà di seguire le sessioni dei due Convegni di loro maggior interesse senza costi aggiuntivi**.

# [ ISCRIZIONE ]

I partecipanti dovranno iscriversi entro il **15 GIUGNO 2017** al link <http://backoffice.instm.it/xic2017/index.php> compilando on-line l'apposita scheda registrazione ed inviare il riepilogo, debitamente firmato, a Claudio Gilardelli (Fax 055 2480111 - [convegno2017@instm.it](mailto:convegno2017@instm.it)). La quota di iscrizione è di:

- € 400 (IVA inclusa) per afferenti INSTM
- € 450 (IVA inclusa) per non afferenti
- € 180 (IVA inclusa) per assegnisti, borsisti, dottorandi e laureandi
- € 100 (IVA inclusa) per gli studenti iscritti anche alla Scuola di Materiali
- € 180 (IVA inclusa) tariffa per 1 giorno.

Per pagamenti **dopo il 15 GIUGNO 2017** è prevista una maggiorazione **del 20% delle suddette quote**. Sulle iscrizioni **cancellate dopo il 15 GIUGNO 2017** sarà applicata **una penale del 50% della quota**.

La quota di iscrizione dei partecipanti comprende i servizi congressuali, incluso eventuale materiale divulgativo ed i coffee break. La quota di iscrizione, che è **IVA COMPRESA**, potrà essere versata mediante una delle seguenti modalità:

**1) Bonifico bancario** (quota di partecipazione da corrispondere al netto di eventuali commissioni bancarie)

Intestatario: Consorzio INSTM

**Per pagamenti da persone fisiche e società/enti privati – opzione preferibile:**

IBAN: IT11Z0103002827000009564510

SWIFT CODE: PASCITM1W40 - BANCA Monte dei Paschi di Siena – Via del Corso, 6 - Firenze

**Per pagamenti da enti pubblici in Tesoreria Unica** previa emissione e trasmissione di fattura elettronica:

Tesoreria Provinciale dello Stato – Sezione di Firenze

Codice di contabilità speciale: nr. 150615

Nella causale del bonifico dovrà essere indicato **Convegno INSTM 2017** oltre a **nome e cognome** del partecipante.

**2) Carta di Credito** (VISA, MASTERCARD)

Mediante la compilazione e la firma dell'apposito spazio presente nel modulo di iscrizione.

**3) Chi ha fondi in gestione presso INSTM** potrà richiedere l'addebito della quota di iscrizione su detti fondi compilando la scheda di registrazione nello spazio apposito.

Le fatture relative alla quota di iscrizione saranno inoltrate a seguito dell'accertamento dell'avvenuto pagamento.

# [ ABSTRACT ]

I contributi saranno soggetti all'approvazione del Comitato Scientifico. La selezione delle comunicazioni orali sarà effettuata sulla base degli abstract da inviare entro il **2 MAGGIO 2017 in formato WORD (DOC o DOCX)** mediante up-load al link <http://backoffice.instm.it/xic2017/index.php> **previa registrazione al Convegno stesso** (la scadenza per il saldo della quota di iscrizione resta il 15 GIUGNO 2017).

Gli abstract dovranno essere redatti in lingua Inglese secondo il formato disponibile nell'area Abstract del sito dedicato. Ogni partecipante potrà **presentare un solo contributo scientifico** di qualsiasi tipo, ma potrà essere coautore di più contributi. Nel modulo di iscrizione gli autori potranno esprimere una preferenza tra comunicazione orale, breve presentazione orale o poster. Gli autori riceveranno **notizia di accettazione dei contributi entro il 1° GIUGNO 2017**. Gli atti del Convegno potranno essere scaricati dal sito INSTM a posteriori.

# [ BORSE ]

Diversamente dalle edizioni precedenti, **NON saranno messe a disposizione borse di partecipazione** a copertura parziale delle spese d'iscrizione all'XI Convegno INSTM per giovani non strutturati (borsisti, laureandi, dottorandi, assegnisti di ricerca).

Il Comitato Organizzatore **ha preferito abbassare la quota per i non strutturati**, che è passata da € 250 + IVA a € 180 IVA inclusa. Inoltre, **i giovani già iscritti alla Scuola che precede l'evento** avranno la possibilità di iscriversi al Convegno INSTM con soli € 100 (IVA inclusa) aggiuntivi.

# [ RIEPILOGO SCADENZE ]

**2 MAGGIO 2017** - Invio degli abstract

**1° GIUGNO 2017** - Notifica accettazione contributi scientifici

**15 GIUGNO 2017** - Iscrizione e saldo quota

